



jardín autogestionado      B+ logotipo interactivo      acceso Calle de Burguete      pantalla led      totem bicimad      VISTA 1 ALZADO PRINCIPAL



situación - calle de Burguete (Las Tablas, Madrid)

**B+ Biblioteca Municipal Nuevas tecnologías - Las tablas -**

**01 Trama geométrica reguladora - estrategia**

El planteamiento de una trama geométrica que sustenta todo el trazado, permite jugar con la forma para acoplarla a los parámetros programáticos y físicos del lugar sin problemas de cohesión. Permite el cambio y la adaptación. Este mapa se convierte en un activador de formas, es el pentagrama en el que van activándose las células, que mayoritariamente son las aulas de 50m<sup>2</sup>. Los pilares y estructuras siempre coinciden con los espacios cerrados, sean aulas, salas, despachos o corredores. Esta trama elegida genera con una sencilla estructura una combinación de espacios muy diversa. Con esta estrategia se puede conseguir una fluidez espacial que integre las formas a un entorno natural. Con ella se simplifica enormemente la construcción al poder desarrollar una célula que se repite y combina según el espacio requerido. También facilita su posible crecimiento sin que desaparezca la entereza de la intervención. Ajustar económicamente la célula supone abaratar el organismo completo.

**02 Disposición polivalente de espacios**

Al tratarse de una secuencia de células de la misma molécula, prácticamente todos los espacios son transformables. De este modo los cambios programáticos, lógicos de la evolución del pensamiento, pueden adecuarse a la realidad. Los corredores son lugares de interacción tan importantes como las salas, que al seguir la misma geometría pueden ser invadidos por cerramientos sin perjudicar el conjunto siempre que se ajusten al trazado regulador.

**Imagen representativa frente a integración natural**

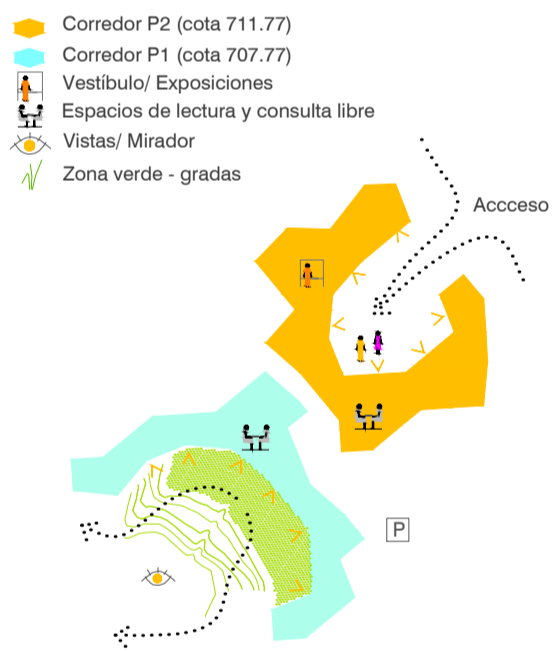
Se ha planteado una estrategia que pretende la integración con el paisaje a través de intentar no interferir en él. Al tratarse de un edificio de unos 2.000m<sup>2</sup> su volumen es inevitable, pero su apariencia queda silenciada por la implantación propuesta. Su representación se descubre en su interior, cuando los espacios naturales que rodean el edificio, con su uso diario.

**04 Horizontalidad y accesibilidad**

Se plantean dos grandes plataformas a dos niveles, íntimamente integradas en la acusada topografía del solar. Ambas abrazan un espacio central natural, al que vuelcan los corredores horizontales que permiten el acceso físico y visual a ambas zonas del B+ +. Al acceder desde arriba, la primera relación con el edificio es la de enfrentarse a una plataforma plana que no te corta nunca el horizonte, una vez dentro de las plataformas, se asoman a las vistas gracias al desnivel.

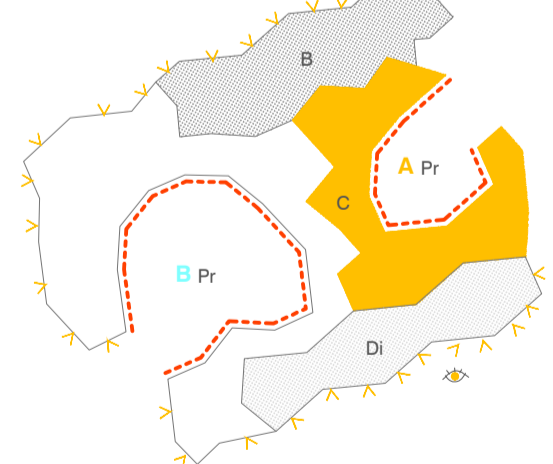


**CORREDORES INTERIORES**

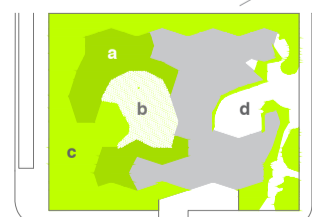
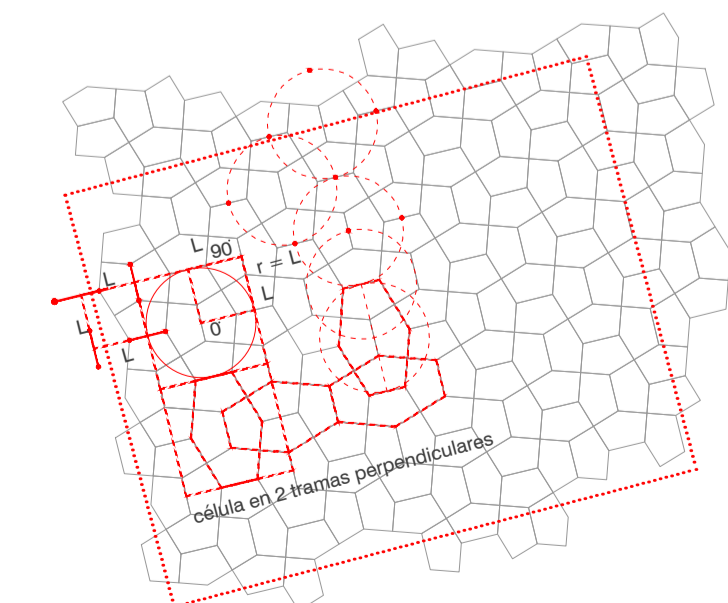


**ESQUEMA DE ÁREAS**

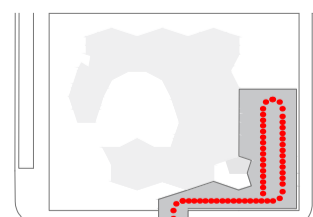
- C Vestibulo / Exposiciones, publicaciones, internet, descanso...
- B Zona Juvenil, Infantil y Bebeteca
- Di Polivalente + Dirección
- Pr Proyecciones



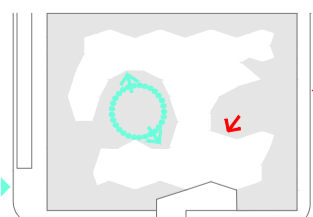
**TRAMA GENERADORA MODULAR Y LÍMITE DE PARCELA**



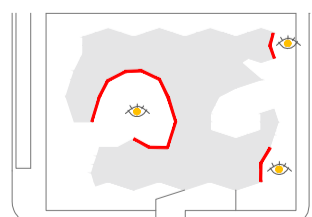
**ZONAS VERDES**  
a- cubierta verde (huertos)  
b- graderío naturalizado  
c- jardín inferior  
d- jardín de acceso - superior



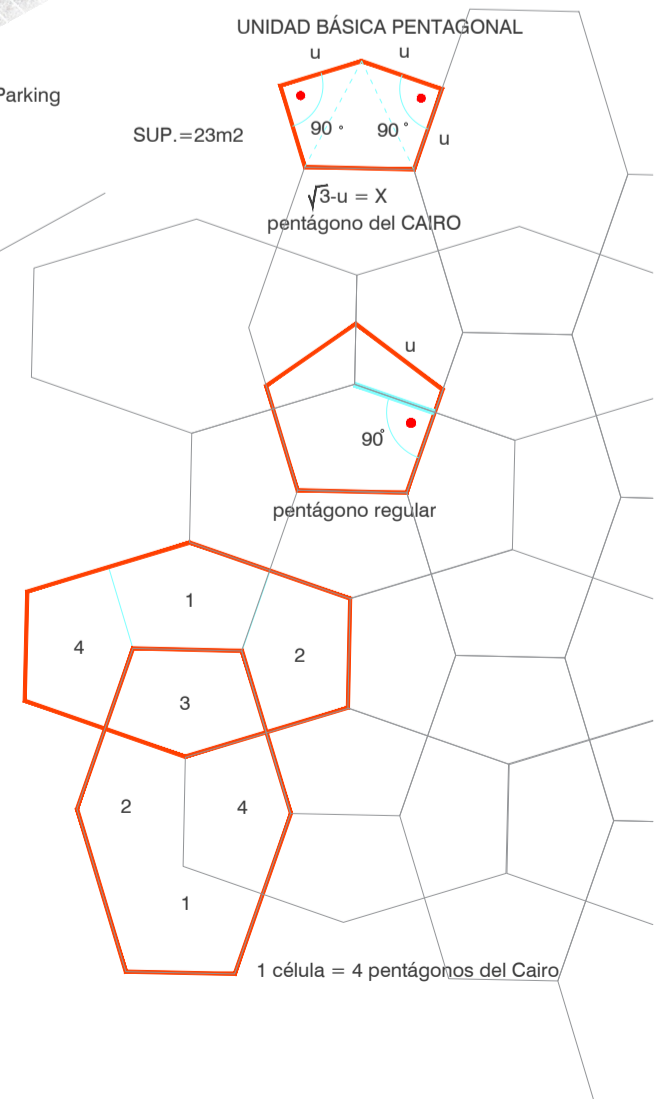
**ACCESO RODADO**  
Aparcamiento privado de 450m<sup>2</sup> (20 plazas) bajo rasante con acceso desde calle de Burguete.



**ACCESOS + PLAZA-ANFITEATRO**  
Línea de la edificación al límite del espacio público, retranqueando los accesos de tal forma que se generan espacios de relación: salón urbano en la planta superior y anfiteatro en la inferior. No existirán vallados opacos, será la propia fachada del edificio y los jardines circundantes.



**LA RED VIRTUAL**  
**Las pantallas interactivas**  
Elementos tecnológicos de última generación a modo de pantallas interactivas transparentes sobre la fachada. Piezas que interactúan con el usuario y serían soportes que pueden utilizar con visibilidad pública.





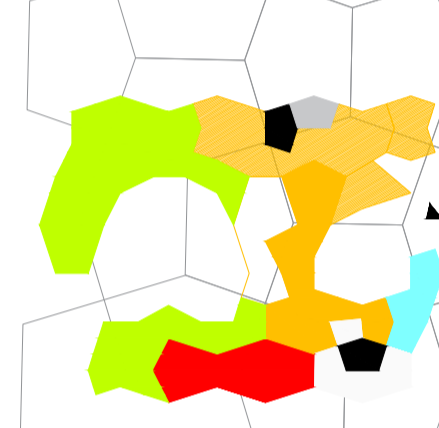
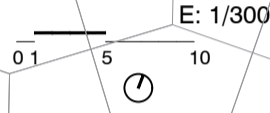
VISTA 2  
CORREDOR INFERIOR

- techo acústico
- grada zona de descanso
- pavimento fonoabsorbente resina/caucho
- pantalla led - tiempo real
- control solar - lamas de madera

**Distribución polivalente de los espacios**

Dentro de cada célula, los espacios son transformables, se pueden distribuir de diferentes maneras adecuándose al uso concreto de cada uno, con completa libertad de movimiento y adecuación.

**PLANTA +2 (COTA 711.77)**



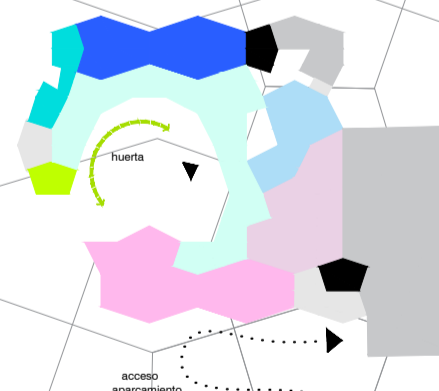
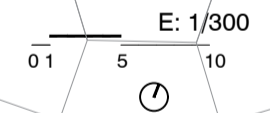
**SUPERFICIES ÚTILES PLANTA +2 (711.77)**

1	INFORMACIÓN/ATENCIÓN AL PÚBLICO	30m2
2/8	HEMEROTECA + NOVEDADES BIBLIO.	78m2
3	ACCESO INTERNET ADULTOS	60m2
4	SALA JUVENIL	50m2
5	INFANTIL	180m2
6	BEBETECA	40m2
9	REPROGRAFÍA	5m2
10	DESCANSO/VENDING	20m2
11	SALA POLIVALENTE 1 (2x 50.65)	58m2
12	SALA POLIVALENTE 2	120m2
13	DESPACHO DIRECCIÓN	30m2
14	DESPACHO PERSONAL	23m2
29	HUERTO URBANO	200m2
ASEOS Y ZONAS COMUNES		230m2

TOTAL SUP. ÚTIL P. +2	976m2
TOTAL SUP. CONSTRUIDA P. +2	1.035m2



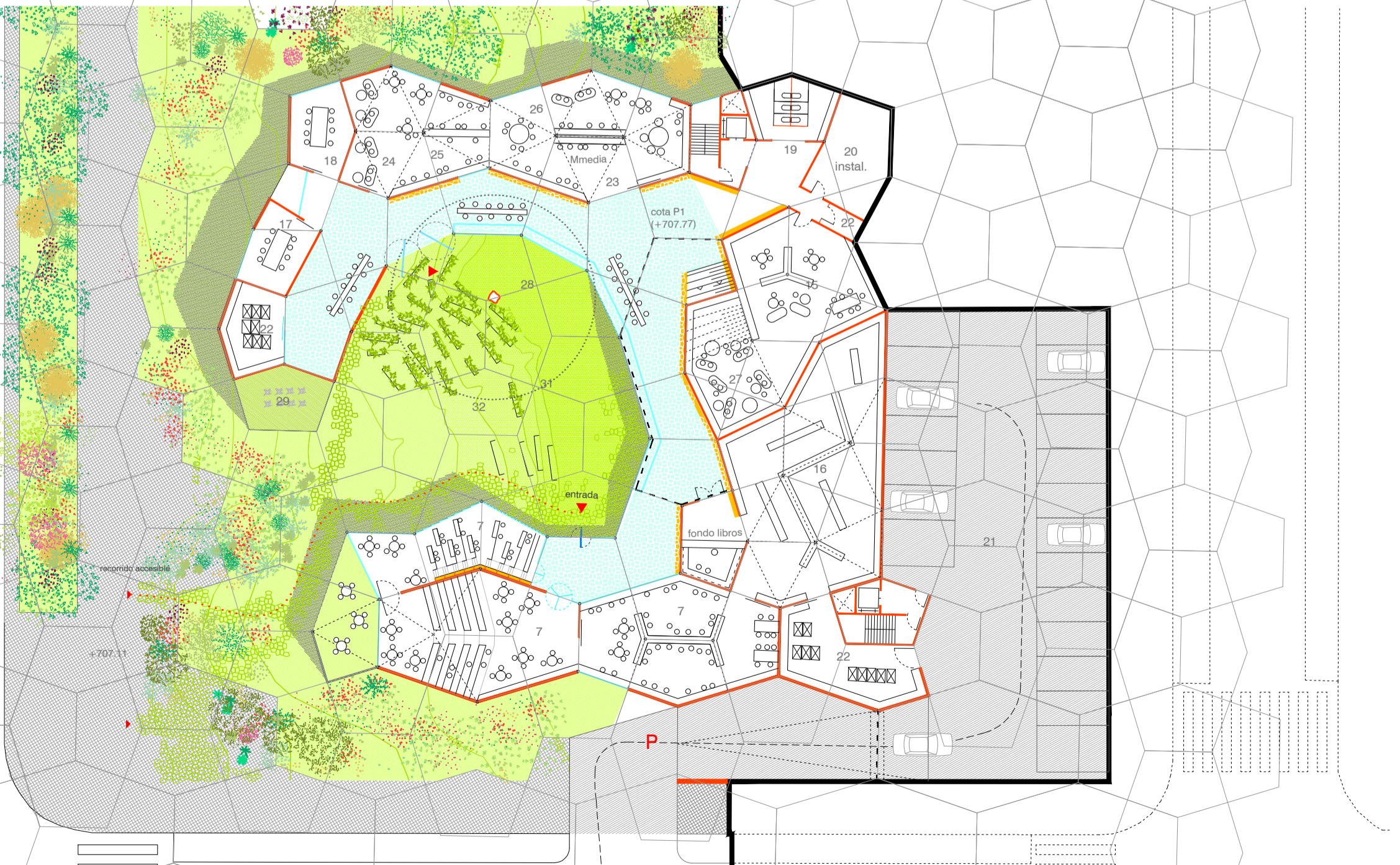
**PLANTA +1 (COTA 707.77)**

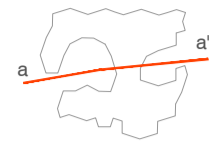


**SUPERFICIES ÚTILES PLANTA +2 (707.77)**

7	SALA LECTURA Y CONSULTA	236m2
15	FONDO AUDIOVISUALES	70m2
16	FONDO LIBROS/NARRATIVAS	230m2
17	SALA GRUPOS 1	20m2
18	SALA GRUPOS 2	20m2
19	ASEOS Y ZONAS COMUNES	300m2
20	INSTALACIONES	40m2
21	APARCAMIENTO PRIVADO	450m2
22	ALMACÉN FONDOS Y MATERIALES	45m2
23	ZONA MULTIMEDIA	30m2
24	RADIO	40m2
25	SALA DE ORDENADORES	40m2
26	IMPRESIÓN 3D	40m2
27	VIDEOTECA	35m2
28	ANFITEATRO AIRE LIBRE	350m2
29	HUERTO URBANO/INVERNADERO	25m2
30	APARCAMIENTO BICICLETAS	
31/32	ESPACIO VERDE/REUNIÓN	450m2

TOTAL SUP. ÚTIL P. +1	764m2
TOTAL SUP. CONSTRUIDA P. +1	1.095m2 (+ BAJO RASANTE)





sección transversal aa' e 1.200



VISTA 3  
ANFITEATRO - ZONA VERDE INFERIOR

**SOSTENIBILIDAD ECOLÓGICA**

Los sistemas PASIVOS son los más eficaces para el ahorro energético. Estos sistemas dependen de la forma de la arquitectura, la cual no debe con ellos impedir los usos pretendidos. Los más importantes son:

**INERCIa TERMICA** en las cubiertas ajardinadas para resetear por las noches las temperaturas alcanzadas de día.

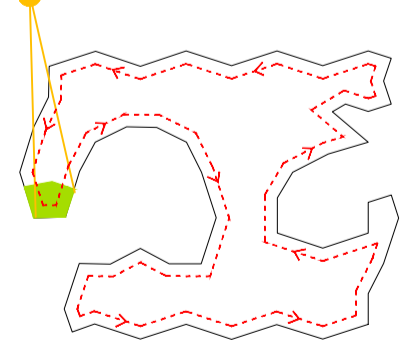
**LAMAS SOLARES** para evitar o acceder a la energía solar. Estas lamas serán de doble material (madera y blanca) para generar ambientes diferentes en el interior. Que las lamas se ubiquen al exterior con un manual de uso invierno-verano permitirá un ahorro energético de un 30% respecto a una fachada tradicional. Las pérgolas estructurales. Estos elementos albergaran TEXTILES para generar espacios intermedios a modo de colchón térmico.

**EFECTO INVERNADERO** en el corredor público central servirá para captar energía en invierno y soltar calor en verano.

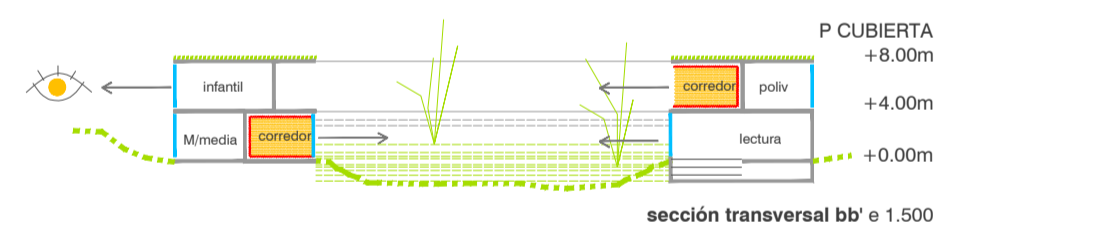
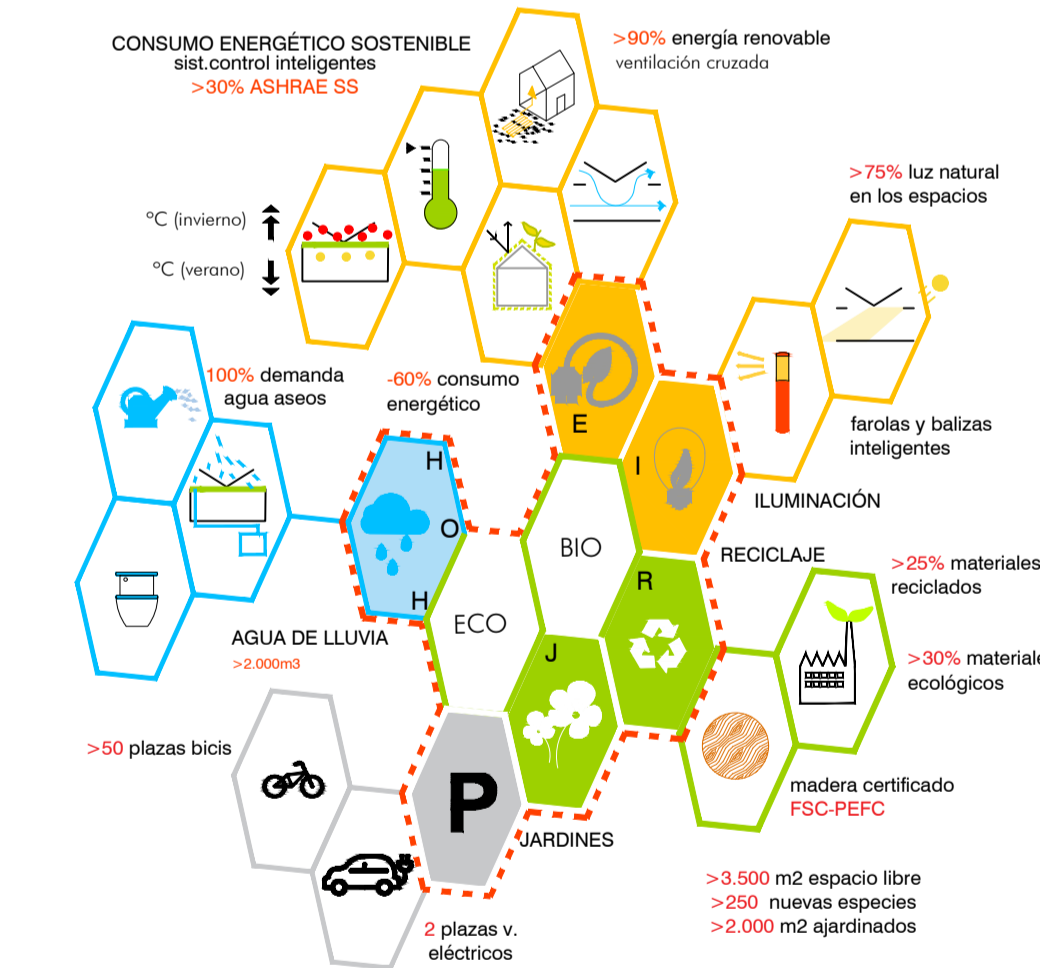
**CICLO DEL AGUA** de lluvia, permitiendo recoger el agua de lluvia de toda la cubierta y parcela para almacenarla en el garaje y poder regar el entorno verde y los huertos urbanos de cubierta. Esta agua destila de lluvia se podrá utilizar en aseos utilizando solo el agua de la red pública potable para los grifos de lavabos y office.

**GEOTERMIA** como apoyo de la cogeneración con SUELOS RADIANTES. Todo el entorno al estar circundado por jardines con riego automático autónomo, genera de forma natural un equilibrio higrorémico que dependerá de la autogestión y cuidado del mismo.

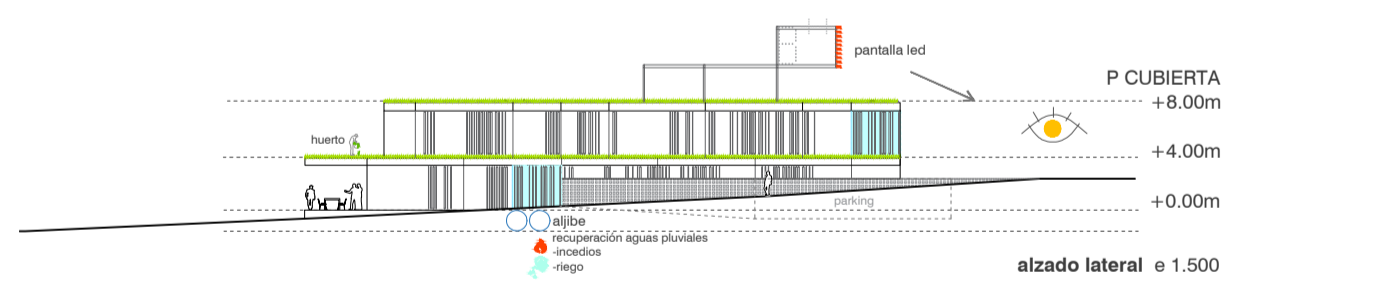
**EFECTO INVERNADERO**  
bioclimático / perimetral



**...EN RED**  
La plataforma técnica que se propone está integrada en la estructura. Se trata de una RED PENTAGONAL de TECHO con sistemas técnicos de VOZ-DATOS-ELECTRICIDAD (continua y alterna) para el uso POLIVALENTE de los espacios y con todo tipo de accesorios intercambiables como: lámparas, enchufes, ethernet, cargadores, baterías, conexiones de fibra óptica... Esta infraestructura de techo, libera el suelo para la radiación y confort climático. Los suelos son resinas sobre capa de caucho para conseguir confort acústico y evitar electricidad estática. La RED será la infraestructura tecnológica será lo que el usuario necesitará para acceder a los fondos del centro y conectarse con el resto del mundo.



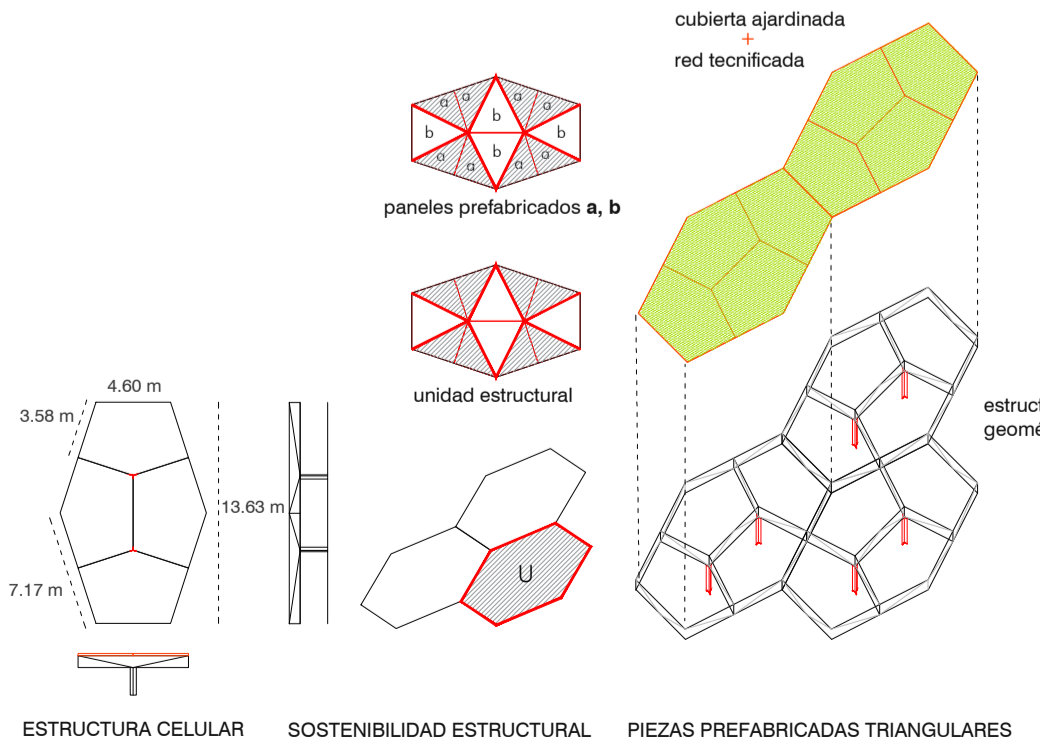
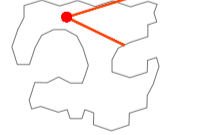
sección transversal bb' e 1.500



alzado lateral e 1.500

**Comunicación visual de las acciones**  
Las aulas tendrán paramentos traslúcidos y transparentes de modo que puedan en determinados momentos participar del espacio central de hiperactividad que se plantea. El orden está en las aulas y el des-orden o mezcla está en los corredores transparentes a las vistas.

VISTA 4  
SALAS MULTIMEDIA



ESTRUCTURA CELULAR SOSTENIBILIDAD ESTRUCTURAL PIEZAS PREFABRICADAS TRIANGULARES

